

## CONCERTS

### Les Petits Chanteurs à la Gueule de Bois

18h Spectacle «De Pied en Cap»

Avec le corps comme fil rouge, «De Pied en Cap» propose une petite visite guidée dans quelques-uns des nombreux méandres constituant l'être humain dans toute sa complexité. Sur un ton un brin provocateur, humoristique et sans poudre aux yeux, ils enchantent quelque peu la langue française pour les petits et les grands.

### The Black Shoe's Button

21h #sexygroove

Un concert qui promet une bonne dose de distorsion, une énergie spontanée qui va droit au but, des riffs et mélodies dans un univers aux touches grunge, garage et indie.

### Les Petits Chanteurs à la Gueule de Bois

23h Spectacle «La Gâchette»

D'une plume gorgée de sève, ils réaniment l'art de la gaudriole et autres chansons polissonnes. Les paroles se font caressantes, le rythme, assumant pleinement son rôle suggestif de pulsation de vie, sait semer le trouble dans l'assemblée. Un grand moment de poésie coquine, érotique, tantôt crue tantôt nue, au service de la célébration du désir, de l'envie, de l'amour et de ce qui reste l'un des tabous les plus importants de notre société: le rapport au corps et à ses plaisirs.

## PRÉVENTION ET PREMIERS SECOURS

Health's Angels, stand de sensibilisation aux dépendances, ainsi que le stand des premiers secours sont à votre disposition durant toute la durée de la manifestation.

## POUR VOTRE SÉCURITÉ

Tout lancer de fusée ou autres projectiles pyrotechniques est strictement interdit sur l'ensemble du site. Une zone spéciale de tir sera installée en soirée, dès 20h00, et permettra au public de lancer des fusées et autres projectiles du 1<sup>er</sup> août jusqu'à minuit.

Le niveau sonore peut atteindre 93 db. Des tampons auriculaires seront à disposition à tous les bars.

### INFORMATIONS SUR

[www.le1aout.ch](http://www.le1aout.ch)

[www.facebook.com/1eraoutalaplage](https://www.facebook.com/1eraoutalaplage)



EN COLLABORATION AVEC :

SAMGHA

les mamý

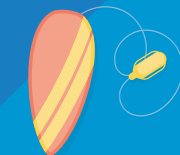
L'ASSOCIATION DES MAMANS D'YVERDON-LES-BAINS & RÉGION QUI VEULENT BOUGER ENCORE... UN PEU.

PARTENAIRES :



# 1<sup>er</sup> AOÛT À LA PLAGÉ

YVERDON-LES-BAINS



PROGRAMME

ÉDITION 2019

## ANIMATIONS

### 1 STAND-UP PADDLE XXL

Nautic Center - 12h à 18h

Un Stand-up Paddle géant sera mis à votre disposition. Une façon originale de s'essayer à cette discipline, en famille ou entre amis.

### 2 BUBBLE FOOT

Make Me Bubble - 14h à 18h

Entrez dans un ballon géant transparent et rebondissez! Tournois, combats de sumos: laissez-vous porter par cette activité ludique.

### 3 SUPERGLISSE

1<sup>er</sup> août à la Plage - 12h à 18h

Lancez-vous sur une piste glissante de 20 m de long. De quoi se rafraîchir tout en s'amusant!

### 4 COURSE DE PALMES

Les mam'y - 12h à 18h

Munis de palmes, masque, tuba et bouée, effectuez le parcours pour remplir votre bidon d'eau. Pour petits et grands, fous rires garantis!

### 5 BEACH VOLLEY

Beach Volley Yverdon - 13h30 et 15h30

Initiation pour tous de 13h30 à 14h.  
De 15h30 à 17h, tournoi de Beach Volley en 3 contre 3, sur inscription.

### 6 BAR À SIROPS

Conseil des Jeunes d'Yverdon-les-Bains - 12h à 18h

Profitez de vous désaltérer gratuitement au bar à sirops proposé par le CDJY.

### 7 ATELIER BRICOLAGES

Les mam'y - 12h à 18h

Laissez votre créativité s'exprimer! Les enfants auront loisir de couper, coller, dessiner et créer avec différents matériaux de recyclage.

### 8 GRIMAGE

Les mam'y - 14h à 17h

Deux maquilleuses proposeront de grimer vos enfants.

### 9 DÔME DE GRIMPE

Jumpark - 12h à 18h

De quoi grimper, rebondir et glisser à volonté! Pour les enfants d'une taille minimum de 100 cm jusqu'à 140 cm.

### 10 JEUX DIVERS

Les mam'y - 12h à 18h

Un chamboule-tout et un plateau d'échecs en version géante! Ainsi que le jeu du roi et plein d'autres activités qui raviront petits et grands!

### 11 SLACKLINES

1<sup>er</sup> août à la Plage - 12h à 18h

Les Slacklines seront généreusement mises à votre disposition par le magasin La Grotte, sous la surveillance de bénévoles.

### 12 TUK-TUK

Tuk-Tuk City Tours - 12h30 à 18h

Des triporteurs électriques, avec chauffeurs, seront mis gratuitement à votre disposition pour des navettes entre la Place Pestalozzi et la Plage.

### ZONE DE TIR

20h à 24h

Une zone spéciale de tir est prévue pour vous permettre de lancer en toute sécurité fusées et autres projectiles. Tout autre lancer est strictement interdit sur l'ensemble du site.

### FEU D'ARTIFICE PYRO-MÉLODIQUE

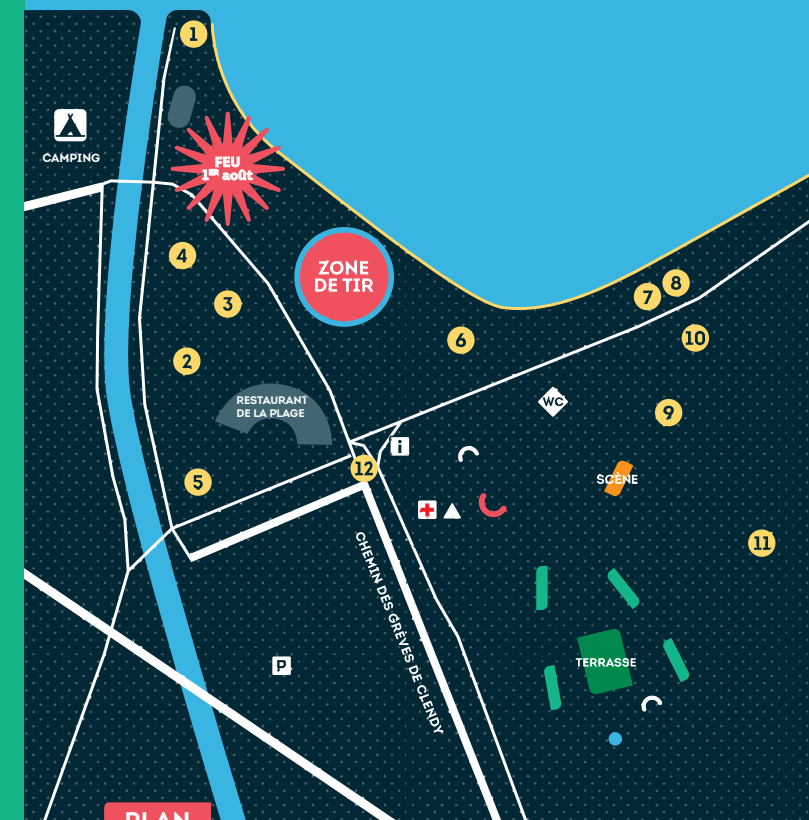
22h30

Profitez du feu d'artifice pyro-mélodique qui illuminera le Lac de Neuchâtel et la Plage d'Yverdon-les-Bains.

### FEU DU 1<sup>ER</sup> AOÛT

22h50

Comme chaque année, le feu commémoratif du 1<sup>er</sup> Août se tiendra à la suite du feu d'artifice pyro-mélodique. Il sera animé par la société locale « L'Amicale des Sapeurs-Pompiers d'Yverdon ».



PLAN

- STANDS NOURRITURE
- SCÈNE
- BAR
- BAR PRINCIPAL

- COUVERT
- PRÉVENTION
- SAMARITAINS